

A hand is shown pulling back a shiny, pink, satin-like curtain. The curtain is draped and folded, creating deep shadows and bright highlights. The hand is positioned on the right side of the frame, gripping the edge of the fabric. The background is a solid, dark red color. The overall mood is dramatic and theatrical.

**SAISON 2025**

**DU 11 JUIN AU 4 OCTOBRE**

**INAUGURALE!**

**THÉÂTRE**  
**DU**  
**JORAT**



**CHOISISSEZ** LA BANQUE  
**préférée**  
DES VAUDOISES ET DES VAUDOIS

**Vous aimez le théâtre?**

**Nous aussi! Nous accompagnons le Théâtre du Jorat  
depuis plus de 25 ans.**

[www.bcv.ch/sponsoring](http://www.bcv.ch/sponsoring)



Ça crée des liens

# UN ÉCRIN DE CULTURE ET D'OUVERTURE

**NURIA GORRITE**  
CONSEILLÈRE D'ÉTAT

Cheffe du Département de la culture, des infrastructures  
et des ressources humaines

Le Théâtre du Jorat est ce lieu emblématique, niché au cœur du Moyen-Pays vaudois, qui saison après saison, continue de rayonner grâce à une programmation riche et diversifiée, mêlant souvent théâtre, musique, danse et arts visuels. La « Grange sublime » démontre ainsi qu'à l'inverse de sa situation géographique dans notre canton, rien n'est « moyen » chez elle...

Cette saison 2025 perpétue en effet l'esprit de découverte qui anime le Théâtre du Jorat depuis ses débuts. Les spectacles proposés reflètent cet engagement à offrir des expériences artistiques uniques, accessibles à tous les publics, des classiques revisités aux créations contemporaines. Et chaque représentation est une invitation à explorer de nouveaux horizons culturels, à vivre et partager nos différences.

C'est, sans doute possible, la démonstration d'une vérité et même conviction : le théâtre, par essence est fait d'ouvertures, que ce soit les premiers moments d'un spectacle, l'espace visible par le public à travers le cadre de scène, ou encore l'ouverture d'esprit si nécessaire, tant des artistes que des publics.

Merci au Théâtre du Jorat d'être cet écrin (restauré) du spectacle vivant, qui ne soustrait pas mais offre aux regards ce qui est précieux, de célébrer la culture sous toutes ses formes et de partager avec toutes et tous des instants de beauté et d'émotion.

# BIENVENUE DANS CE NOUVEL ENVIRONNEMENT

## CHRISTIAN RAMUZ

PRÉSIDENT DU CONSEIL DE FONDATION

Depuis le temps que je vous en parlais... le rêve est devenu réalité.

En effet les travaux se sont bien passés et le budget a été tenu, chaque membre du Conseil de fondation a su mettre ses compétences au service du projet pour actualiser ces installations de scène et restaurer ce bâtiment emblématique du canton de Vaud, je les en remercie vivement.

Un pavillon a été ajouté dans le parc pour accueillir nos spectateurs et mécènes.

Des installations sanitaires adaptées aux personnes à mobilité réduite ont été créées.

Les revêtements extérieurs sont pensés pour une meilleure mobilité.

Nous espérons que les réaménagements du parc vous feront passer de magnifiques moments aux côtés de la Grange Sublime.

Mes réflexions sur l'avenir sont toujours marquées par l'esprit de René Morax.

Je suis très reconnaissant envers les personnes qui ont cru en notre restauration.

Notre équipe du Théâtre s'est renouvelée et je vous encourage à faire leur connaissance.

J'aime à dire que le Théâtre du Jorat est un pèlerinage que tout Vaudois, Romand ou Suisse se doit de réaliser chaque année.

Découvrir le Jorat, c'est assurément y revenir.  
Au plaisir de vous rencontrer.

Un président comblé et impatient de découvrir cette nouvelle page de l'histoire du Théâtre du Jorat

# ENVOL

## ARIANE MORET

DIRECTRICE

Joie que de démarrer ensemble une nouvelle page dans l'histoire du Théâtre du Jorat ! Le Théâtre rénové peut désormais affronter avec allégresse l'avenir. Il s'émeut d'étrener avec vous sa scène modernisée en accueillant pour la première fois des performances techniques de haut vol, dont un spectacle de nouveau cirque.

Portée par un large panel d'artistes d'ici et d'ailleurs, la saison 2025 se raconte dans un format court, rythmée de joutes verbales, musicales, physiques. Le dialogue est intense sous les feux de la rampe. On se mesure, on s'affronte, on se frôle ou esquive. On questionne les frontières invisibles qui nous séparent et celles, plus palpables, qui nous relient. Que faire de nos différences ? Comment vivre ensemble avec elles ? Hommage au théâtre et à toutes ses formes de jeu, la saison est une invitation à explorer notre rapport à l'autre et ce qui fait notre humanité.

Un week-end d'inauguration festif, rempli de surprises, marque le début de cette aventure. Avec deux nouveaux abonnements, des prix plus doux et l'introduction d'une boucle magnétique pour personnes malentendantes, l'accès à la culture (et aux cultures) se veut plus rassembleur que jamais. Une nouvelle équipe dynamique insuffle un vent de renouveau au Théâtre centenaire, promettant une saison vibrante et joyeuse à souhait.

On vous attend !

# PANIER FRUITS ET LÉGUMES

**UN THÉÂTRE AU VERT  
OÙ L'ON FAIT  
LE PLEIN DE CULTURE(S)**

Assister à un spectacle et rentrer chez soi  
avec un panier de fruits et légumes,  
c'est possible !

On le commande à la billetterie et  
on le retire à l'issue de la représentation.  
Parce que le Théâtre du Jorat a à cœur  
de soutenir les cultures locales et  
les circuits courts.



# SOMMAIRE

<b>INTRODUCTION</b>	03 - 05	ÉDITORIAUX
<b>SPECTACLES</b>	10 - 11	ART
	12 - 13	LE DOCTEUR MIRACLE
	14 - 15	PÂG 1 ET 2
	16 - 17	LE MÉCANO DE LA GÉNÉRALE
	18 - 19	SORCIÈRE – LE MUSICAL
	20 - 21	LE LASAGNE DELLA NONNA
	22 - 23	WEEK-END D'INAUGURATION
	24 - 25	OPTRAKEN
<b>BILLETTERIE</b>	27	CALENDRIER 1 <sup>RE</sup> PARTIE DE SAISON
	28 - 29	INFORMATIONS BILLETTERIE
	30 - 33	FORMULAIRE DE COMMANDE ABONNEMENT ET BILLET
	34	CALENDRIER 2 <sup>E</sup> PARTIE DE SAISON
<b>SPECTACLES</b>	36 - 37	A NIGHT AT SUN RECORDS : MEMPHIS '56
	38 - 39	BRIGITTE ROSSET - MERCI POUR LE COUTEAU À POISSON...
	40 - 41	LES SŒURS HILTON
	42 - 43	LA RÉUNIFICATION DES DEUX CORÉES
<b>INFORMATIONS</b>	45 - 47	PLANS DE SALLE
	49	INFORMATIONS PRATIQUES
	51	VENIR AU THÉÂTRE
	53	CLUB DES ENTREPRENEURS
	55	CERCLE DES AMIS
	56 - 57	PARTENAIRES 2025
	59	L'ÉQUIPE DU THÉÂTRE







# SPECTACLES

# ART

DE YASMINA REZA,  
MISE EN SCÈNE FRANÇOIS MOREL

**ME 11 ET JE 12 JUIN**

«1H30 DE  
JOUISSANCE PURE»

LE DAUPHINÉ LIBÉRÉ



Est-ce que les amis d'hier peuvent rester les amis d'aujourd'hui? À quoi ça tient une amitié qui dure? À un fil? Ou plutôt dans ce cas, aux fils entrelacés d'un canevas blanc? Oui mais attention, pas simplement blanc, non: blanc à liserés blancs. Juste un carré monochrome qui vient rebattre les cartes d'une amitié de plus de 30 ans. La faute à Serge qui a eu l'incompréhensible lubie de dépenser 40'000 euros pour cette œuvre quelque peu minimaliste au goût de Marc et Yvan, ses compères de toujours.

*Art* c'est la pièce culte de Yasmina Reza, traduite dans 35 langues, couronnée par deux Molières et un Tony Award, et qui tourne à

travers le monde depuis 1994. Une pièce qui réunit sur scène de vrais amis depuis 30 ans (dans la vie). Un trio jouissif d'anciens Deschiens, à savoir Olivier Broche, Olivier Saladin et François Morel, dont la chronique hebdomadaire sur France Inter ravit nos oreilles depuis 2009. Quelle joie de le retrouver après son passage au Théâtre du Jorat en 2024 avec son spectacle sur Raymond Devos! *Art*, c'est drôle, absurde et ça fuse. Ça se contredit, ça s'engueule et se rabi-boche. Du grand Art avec un grand A pour débiter la saison en beauté et s'interroger ensemble sur ce qui fait œuvre, ce qui rassemble ou divise.

ME 11 JUIN	20H
JE 12 JUIN	20H
THÉÂTRE	
1H30 - SANS ENTRACTE	
DÈS 10 ANS	
CHF 40.- > 70.-	
PLAN DE SALLE 1 P. 45	

**Mise en scène** François Morel  
**Avec** Olivier Broche, François Morel et Olivier Saladin  
**Scénographie** Edouard Laug  
**Lumière** Laurent Béal, assisté d'Emmanuelle Phelippeau-Viallard  
**Vidéo** Guillaume Ledun  
**Assistant mise en scène** Valentin Morel  
**Univers sonore** Antoine Sahler  
**Costumes** Edouard Laug et Valérie Lévy  
**Direction technique** Denis Melchers  
**Photos** Aglaé Bory  
**Affiche** Edouard Laug  
**Réalisation du décor** Ateliers de la Maison de la Culture de Bourges/Scène nationale  
**Production** Les Productions de l'Explorateur – Maison de la Culture de Bourges/ Scène nationale – Théâtre de Caen – Théâtre de Suresnes Jean Vilar – Théâtre Madeleine-Renaud, Taverny – Espace Carpeaux, Courbevoie – La Coopérative de Résidence pour les Écritures et les Auteurs·trices, Mont-Saint-Michel, Normandie

**Remerciements** Paris Musées et le Musée d'Art Moderne de Paris, le Musée des beaux-arts de Carcassonne, la société Vitra

**Production déléguée** Valérie Lévy, assistée de Manon Pontais et Damien Bérel  
**Création** 6 novembre 2024 au Théâtre de Suresnes Jean Vilar

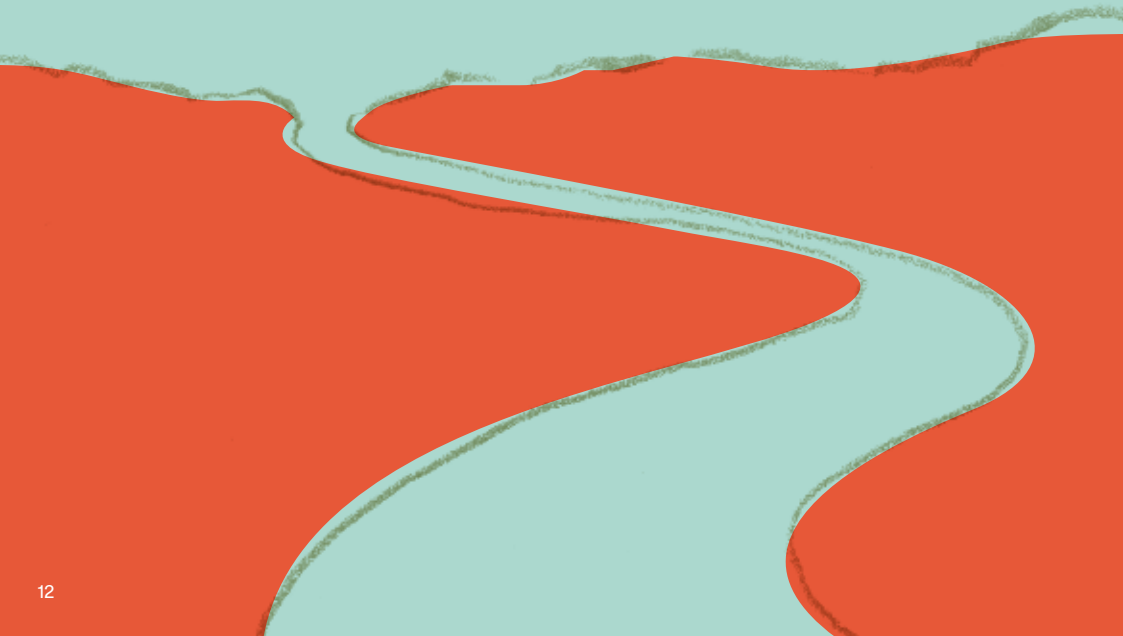
Créé le 28 octobre 1994 par Patrice Kerbrat à la Comédie des Champs-Élysées avec Pierre Arditi, Fabrice Luchini et Pierre Vaneck  
*Art* de Yasmina Reza est rapidement devenu un succès planétaire, traduit en 35 langues.

• *Art* a obtenu deux Molières et un Tony Award lors de ses créations à Paris (1994) et Broadway (1998)

**VE 20 JUIN**

# **LE DOCTEUR MIRACLE**

**DE GEORGES BIZET (1838-1875)  
LIVRET LÉON BATTU ET LUDOVIC HALÉVY**



VE 20 JUIN	20H
OPÉRA-COMIQUE	
1H15 - SANS ENTRACTE	
DÈS 8 ANS	
CHF 40.- > 70.-	
PLAN DE SALLE 2 P. 46	

Pour ce nouveau cru de *La Route Lyrique*, c'est une facette plutôt méconnue de Bizet que l'Opéra de Lausanne vous propose de découvrir: *Le Docteur Miracle*. Georges Bizet a 18 ans lorsqu'il compose cette opérette de poche en un acte à la gaieté contagieuse. L'histoire se déroule à Padoue au XIX<sup>e</sup> siècle: Silvio, jeune officier fou amoureux de Laurette, la fille du Podestat qui interdit aux deux jeunes gens de se fréquenter, se fait passer pour un faux docteur faiseur de miracles afin de pouvoir chanter la sérénade à sa douce. Intrigue amoureuse, farce et déguisements sont au menu, ainsi qu'un incroyable « quatuor de l'omelette » à la sauce parodique qui ne laissera personne indifférent. Un vrai régal!

*La Route Lyrique* c'est le projet démarré en 2010 par l'Opéra de Lausanne pour favoriser l'insertion professionnelle de jeunes chanteurs et instrumentistes diplômés de l'HEMU (VD-VS-FR) et de la HEM de Genève. Tous les deux ans, la Première se fait entre les murs du Théâtre du Jorat avant de partir en tournée à la rencontre du public vaudois et romand.

### Opéra-comique en un acte de Georges Bizet (1838-1875)

Chanté en français, sans surtitre

#### Livret

Léon Battu et Ludovic Halévy

#### Direction musicale

Anthony Fournier

#### Mise en scène, décors et costumes

Pierre Lebon

#### Lumières

Bertrand Killy

#### Distribution

Laurette	Naïma Wanshe
Véronique	Carine Sechaye
Le Capitaine Silvio	Jean Miannay
Le Podestat	Rémi Ortega
L'assistant du Docteur Miracle	Pierre Lebon

#### Orchestre

Ensemble instrumental de l'Opéra de Lausanne

#### Coproduction

Opéra de Lausanne, Opéra de Tours, Opéra de Rouen Normandie, Théâtre du Châtelet et Bru Zane France

#### Première représentation

Bouffes-Parisiens, Paris, le 9 avril 1857

#### Éditions

Hugh MacDonald © Fishergate Music



SA 28 JUIN

**PÅG 1 - MORNING WOOD**  
**PÅG 2 - IL BOSCO DELL'ALBA**

LES VOYAGES EXTRAORDINAIRES MISE EN SCÈNE CHRISTIAN DENISART



Photo DR

Le 28 juin 2001 a eu lieu ce que toute la Scandinavie appelle le Miracle: les PÅg, flamboyant et mythique groupe pop suédois disparu en 1986 au faite de sa gloire en tombant dans une congère, ont été découverts sains et saufs, après avoir passé 19 ans pris dans la glace. Depuis, ce jour est décrété PÅg Dag, et donne lieu à toutes sortes de célébrations. Cette année, c'est vers le Théâtre du Jorat que le monde tournera les yeux le 28 juin, puisque c'est là que PÅg fêtera ce jour particulier en jouant ses deux spectacles à la suite.

Les PÅg, qui n'ont rien à envier aux Bee Gees ou à ABBA, ont su trouver leur propre style et ne jouent qu'à guichet fermé. Mais attention, la concurrence du Sud guette: les Italiens de Spag seraient-ils en train de leur voler la vedette? Après *Morning Wood*, bienvenue dans *// Bosco dell'Alba*, nouvel épisode délirant qui dévoile tout de cette rivalité latino-scandinave.

Quel bonheur que ce kitsch variétoche célébré comme il se doit dans la splendeur surannée de titres plus accrocheurs les uns que les autres chantés a cappella! Et quelle joie de voir se réunir un *all star* de la scène romande avec Pierrick Destraz, Christian Denisart, Greg Guhl, Pascal Schopfer, Blaise Bersinger, Domenico Carli, Vincent David et Salvatore Orlando. Dingue? Oui, complètement barré comme cette date à ne manquer sous aucun prétexte.

SA 28 JUIN	19H	21H
THÉÂTRE MUSICAL		
DOUBLE SOIRÉE		
1H10 ET 1H20 PAUSE DE 20H10 À 21H		
DÈS 14 ANS		
CHF 20.- > 40.- 1 SPECTACLE		
CHF 30.- > 64.- DOUBLE SOIRÉE		
PLAN DE SALLE 3 P. 47		

#### Texte et création

Christian Denisart

#### Collaboration artistique

Lou Ciszewski,  
Loredana von Allmen

#### Chorégraphie

Judith Desse

#### Jeu

Blaise Bersinger, Domenico Carli, Vincent David, Christian Denisart, Pierrick Destraz, Greg Guhl, Salvatore Orlando, Pascal Schopfer

#### Création son

Bernie Amaudruz

#### Création lumière

Estelle Becker

#### Création vidéo

Jonas Lacôte

#### Scénographie

Léo Piccirelli, atelier Antilope

#### Construction accessoires

Olivier Company

#### Régie plateau

Alexandre Genoud

#### Costumes

Coralie Chauvin,

Adeline Rappaz

#### Administration

Sarah Frund

#### Production

Les Voyages Extraordinaires

#### Coproduction

Equilibre-Nuithonie –  
Fribourg

#### Soutiens

Ville de Lausanne, Canton de Vaud, Loterie Romande, Pour-cent culturel Migros, Fonds culturel de la Société Suisse des Auteurs (SSA), Fondation Ernst Göhner, Fondation Leenaards, Fond Intermittent, Centre Patronal, S.I.S.

Création décembre 2024,  
Théâtre 2.21 – Lausanne





**SA 16 AOÛT**

# **LE MÉCANO DE LA GÉNÉRALE**

**BUSTER KEATON ET  
L'ORCHESTRE DES JARDINS MUSICAUX  
DIRECTION VALENTIN REYMOND**



Depuis 2011, les Jardins Musicaux et la Cinémathèque suisse proposent au public d'assister à la projection d'un film muet, accompagnée en direct par un orchestre. Et c'est toute la magie d'une époque qui est ressuscitée grâce à ce dispositif, les murs de la salle vibrant de concert avec les cordes des violons et violoncelles, les cœurs battant la chamade à chaque coup de tambour, les souffles en suspens à chaque rebondissement d'intrigue.

C'est tout d'abord avec Charlie Chaplin que l'Orchestre des Jardins Musicaux, dirigé par Valentin Reymond, a lancé cette série de ciné-concerts, avant de se tourner vers l'autre génie du cinéma muet: Buster Keaton. Lors de cette soirée, c'est l'un des chefs-d'œuvre de l'acteur-réalisateur qui sera projeté, «la plus grande comédie jamais réalisée» selon Orson Welles: *Le Mécano de la Générale*.

Réalisé en 1926, le film suit l'histoire de Johnnie Gray, qui a deux amours dans sa vie: sa locomotive, «The General», et sa fiancée, Annabelle Lee. Mais en pleine guerre de Sécession, ses deux belles sont enlevées. Démarre alors une aventure rocambolesque pour les sauver. Si Chaplin composait la bande originale de ses films, ceux de Keaton ne comportent pas de musique. Les Jardins Musicaux ont donc commandé au compositeur anglais Martin Pring une partition pour orchestre symphonique. Le résultat? Une musique exceptionnelle, parfaite pour accompagner le surréalisme absurde de l'univers de Buster Keaton et son inimitable élasticité gestuelle.

Cette création, qui a vu le jour en 2019, est reprise à l'occasion de son enregistrement pour Arte en août 2025.

<b>SA 16 AOÛT</b>	<b>20H</b>
<b>CINÉ-CONCERT SYMPHONIQUE</b>	
<b>SPECTACLE SANS PAROLES</b>	
<b>1H20 - SANS ENTRACTE</b>	
<b>DÈS 8 ANS</b>	
<b>CHF 30.- &gt; 60.-</b>	
<b>PLAN DE SALLE 2 P. 46</b>	

**Titre original**

The General (1926)

**Titre français**

Le Mécano de la Générale

**Réalisation**

Buster Keaton, Clyde Bruckman

**Scénario**

Clyde Bruckman, Buster Keaton (d'après *The Great Locomotive Chase* de William Pittenger, adapté par Al Boasberg et Charles Henry Smith)

**Distribution**

Buster Keaton, Marion Mack, Charles Smith, Glen Cavender, Frederick Vroom

**Genre**

Comédie

**Musique**

Martin Pring, 2019, révision 2025, commande des Jardins Musicaux

**Orchestre**

Orchestre des Jardins Musicaux

**Direction**

Valentin Reymond

**Production**

Opéra Décentralisé Neuchâtel

**Collaboration**

Cinémathèque suisse

Représentation donnée avec l'aimable autorisation de FPA Classics, Paris et 2eleven music

*Sorcière* est une comédie musicale romande d'envergure qui n'a rien à envier aux grosses productions internationales. Sur scène, 15 interprètes jouent, chantent, pleurent, prient, embrasant le plancher comme s'il s'agissait d'un bûcher. Et c'est bien le cas. Tout art devrait enflammer l'âme et faire bouillonner le sang. Surtout lorsqu'il évoque les braises qui alimentent la chasse aux sorcières. Saviez-vous que, rien que dans le canton de Vaud, 2'000 personnes ont été condamnées à périr dans les flammes entre le XV<sup>e</sup> et le XVII<sup>e</sup> siècle? Aujourd'hui, les bûchers sont éteints, mais la peur de la différence a-t-elle vraiment disparu?

Dans cette mise en scène de Sophie Pasquet Racine, nous plongeons dans la réalité du procès de Louise, une jeune femme accusée de sorcellerie au début du XVII<sup>e</sup> siècle. Le rôle de Louise est interprété par Alizé Oswald, moitié du groupe **Aliose**, qui a écrit les textes et composé les sublimes mélodies du spectacle en compagnie de son complice Xavier Michel et de Christophe Farin. Ce qui fait la force et la magie de *Sorcière*, ce sont toutes ces voix et tous ces corps à l'unisson, qui nous transportent dans l'histoire pour un moment surnaturel et incandescent, tout en questionnant notre présent.

#### Paroles et musique

Xavier Michel, Alizé Oswald,  
Christophe Farin

#### Livret

Xavier Michel,  
avec la participation  
de Sophie Pasquet Racine

#### Mise en scène

Sophie Pasquet Racine

#### Solistes

Alizé Oswald, Mané, Tristan  
Giovanolì, Pascal Rinaldi,

Dominique Tille

#### Ensemble (en alternance)

Amélie Dobler, Vincent Gilliéron,  
Aubane Guex, Constance  
Jaermann, Faustine Jenny,  
François Monteverde, Nathan  
Pannatier, Anne-Sophie Rohr  
Cettou, Joanie Vuilleumier

#### Violoncelle, basse et danse

Fanny Balestro

#### Percussions et MAO

Félix Bergeron

#### Guitares et basse

Xavier Michel

#### Arrangements musicaux

Fanny Balestro, Félix Bergeron,  
Xavier Michel

#### Arrangements chœurs

Alizé Oswald, Xavier Michel,  
Dominique Tille

#### Direction musicale

Dominique Tille

#### Assistante mise en scène

Anne-Sophie Rohr Cettou

#### Scénographie

Stéphane Le Nédic

#### Création lumières

David Baumgartner

SA 23 AOÛT	20H
DI 24 AOÛT	17H
COMÉDIE MUSICALE	
1H30 - SANS EXTRACTE	
DÈS 12 ANS	
CHF 40.- > 80.-	
PLAN DE SALLE 1 P. 45	

## AUTOUR DU SPECTACLE

### SCIENCES & THÉÂTRE EN DIALOGUE

Un moment d'échange  
entre chercheurs  
et artistes avant la  
représentation

Avec L'éprouvette,  
Le Laboratoire Sciences  
et Société de l'UNIL

### SAMEDI 23 AOÛT

### 19H, BUVETTE DU THÉÂTRE

#### Costumes

Tania D'Ambrogio

#### Création maquillages

Emmanuelle Olivet Pellegrin

#### Sound design

Félix Bergeron

#### Création son

Yoan Motta

#### Régie son

Jonas Emonet

#### Production exécutive

Natacha Chapuis,

Jean-Sam Racine


#### Coproduction

Cie Freckles

Meltingpot Productions

Binôme

Saison Culturelle de Montreux



«SORCIÈRE, D'UNE  
QUALITÉ ÉBOURIFFANTE,  
ENSORCELLE»

LE TEMPS

SA 23 ET DI 24 AOÛT


# SORCIÈRE - LE MUSICAL

DE XAVIER MICHEL, ALIZÉ OSWALD  
ET CHRISTOPHE FARIN

SA 30 AOÛT

# LE LASAGNE DELLA NONNA

UN PROJET DE  
MASSIMO FURLAN ET  
CLAIRE DE RIBAUPIERRE



« CLAIRE DE RIBAUPIERRE  
ET MASSIMO FURLAN DONNENT  
LA PAROLE AUX SANS-VISAGES  
D'AUTREFOIS.

CE THÉÂTRE EST POLITIQUE  
AU SENS LE PLUS CHARNEL  
DU TERME »

LE TEMPS

Après le succès retentissant en 2019 de la création *Les Italiens*, qui avait attiré dans les théâtres aussi bien les habitués du spectacle vivant contemporain que toute une génération de primo-migrants impatiente et étonnée de découvrir sur scène l'histoire de son arrivée en Suisse dans les années 1960, les artistes Massimo Furlan et Claire de Ribaupierre interrogent cette fois-ci l'immigration italienne du point de vue des femmes. Aujourd'hui grands-mères, ces femmes sont les *nonne*.

La lumière s'attarde sur la vie de Giuseppina, débarquée dans les montagnes jurassiennes en 1966, à l'âge de 17 ans, et sur Rita, Lucia et Anna, qui ont toutes dû apprendre le français sur le tas. Et puis il y a Davide Brancato, petit-fils de Giuseppina, acteur formé à La Manufacture de Lausanne, qui a fui son Jura natal à cause du manque de tolérance face à son homosexualité. Et pour finir, il y a Ali Lamaadli qui vient d'ailleurs, de plus loin, d'une autre culture, d'une autre langue, d'une autre religion. Sur scène elles et ils témoignent de leur intégration en Suisse, racontent des gestes et des savoirs, des traditions lointaines, mais vivantes, comme la danse et la cuisine (surtout la préparation de la pâte à lasagne), et des pratiques plus contemporaines, comme celles du travestissement ou du drag. Toutes et tous incarnent un véritable métissage culturel, des identités multiples et des époques autres. Elles et ils partagent un même déracinement, une recherche continuelle d'une place à occuper, à construire, à inventer. Et si leurs différences étaient une force ?

#### Avec

Davide Brancato,  
Giuseppina Carlucci,  
Rita Sperti,  
Lucia de Giovanni,  
Anna Guarino-Lermieri,  
Ali Lamaadli

#### Un projet de

Massimo Furlan  
et Claire de Ribaupierre

#### Mise en scène

Massimo Furlan

#### Dramaturgie

Claire de Ribaupierre

#### Assistant

Martin Reinartz

#### Préparation à la scène

et chorégraphie

Anne Delahaye

#### Direction technique

et vidéo

Jérôme Vernez

#### Lumière

Etienne Gaches

#### Son et Musique

Aurélien Godderis-  
Chouzenoux

#### Costumes

Anna Van Bree

#### Couture

Marie Bajenova,  
Karolina Luisoni,  
Pauline Roldan

#### Maquillage et perruques

Julie Monot

#### Collaboration

#### à la scénographie

Marco Ievoli

#### Construction décor

Les ateliers du Théâtre  
Vidy-Lausanne

#### Administration

#### et production

Claudine Geneletti

SA 30 AOÛT	20H
THÉÂTRE DOCUMENTAIRE	
1H30 - SANS EXTRACTE	
DÈS 14 ANS	
CHF 30.- > 60.-	
PLAN DE SALLE 1 P. 45	

## AUTOUR DU SPECTACLE

### ATELIER LASAGNES

SAMEDI 30 AOÛT  
DÈS 15H

Informations et inscriptions  
[theatredujorat.ch](http://theatredujorat.ch)

## SCIENCES & THÉÂTRE EN DIALOGUE

Un moment d'échange  
entre chercheurs  
et artistes avant la  
représentation

Avec L'éprouvette,  
Le Laboratoire Sciences  
et Société de l'UNIL

19H, BUVETTE  
DU THÉÂTRE

#### Diffusion et production

Jérôme Pique

#### Production

Numero23Prod

#### Coproduction

Théâtre Vidy-Lausanne

#### Soutiens

Loterie Romande  
Ernst Göhner Stiftung  
Fondation Leenaards  
Pour-cent Culturel Migros

La Compagnie  
Numero23Prod est au  
bénéfice d'une convention  
de soutien conjoint avec  
la Ville de Lausanne, le  
Canton de Vaud et  
Pro Helvetia, Fondation  
suisse pour la culture

## INAUGURATION OFFICIELLE SAMEDI 6 SEPTEMBRE DÈS 15H

En présence des autorités, des représentants de la Confédération, des cantons et communes, des sponsors et fondations qui soutiennent le Théâtre et ses activités.

### LA RÉNOVATION

Créé en 1908 et classé Monument historique, le Théâtre du Jorat est arrivé au terme de sa restauration, un projet mené par le Conseil de Fondation, l'équipe du Théâtre et le bureau d'architecture FWD à Lausanne, avec l'indispensable et précieux soutien de nombreux et généreux donateurs.

La tente qui accueillait la buvette s'est transformée en pavillon. Il trône dans le jardin et se réjouit de vous accueillir. L'annexe à l'arrière du Théâtre, qui n'était pas d'origine, a été démolie et reconstruite. Elle abrite désormais les travailleurs des arts de la scène ainsi que l'administration, pour la première fois réunis dans un même lieu. La cage de scène a quant à elle été stabilisée et modernisée pour mieux répondre aux besoins actuels du spectacle vivant.

### UN CHALEUREUX MERCI

**à toutes celles et ceux qui ont  
contribué à cet incroyable projet !**

Vous souhaitez en savoir plus sur  
le projet de rénovation, c'est par ici :





# WEEK-END FESTIF

6 ET 7 SEPTEMBRE

## CÉLÉBRONS ENSEMBLE LE THÉÂTRE RÉNOVÉ!

Au programme, découverte des nouveaux espaces du Théâtre, animations gratuites, concours de dessins et activités en fanfare, brunch et marché de producteurs locaux pour les plus gourmands... Que vous soyez petit ou grand, fidèle abonné ou passant de passage, vous trouverez forcément de quoi faire le plein de convivialité et de bonne humeur. Envie d'en prendre plein les mirettes? Direction la salle avec deux représentations d'**OPTRAKEN**, une facétie acrobatique décalée et explosive à déguster en famille... On vous en dit plus page suivante. Et si vous sentez monter la fièvre du samedi soir, venez parfaire votre déhanché au son d'un orchestre endiablé à l'issue de la représentation!

Le programme détaillé vous sera révélé en cours de saison via le site internet du Théâtre, la newsletter et les réseaux sociaux. Ouvrez l'œil!

SA 6	JOURNÉE	SURPRISES
	19H	<b>OPTRAKEN</b> Création collective Galactik Ensemble
	21H	SOIRÉE DANSANTE
DI 7	MATINÉE	BRUNCH ET SURPRISES
	17H	<b>OPTRAKEN</b> Création collective Galactik Ensemble

C'est presque comme si on les voyait bouger au ralenti et pourtant, tout va si vite sur le plateau. Les cinq corps qui se meuvent défient toutes les lois de la gravité, improbable lévitation, gestes en suspens, et cette formidable capacité à éprouver l'imprévisible. Autour, les objets glissent et valsent de toutes parts.

*Optraken* (tire-bouchon en norvégien !), c'est un mouvement de repli des jambes à ski qui permet un saut contrôlé, évitant un décollage intempestif au passage d'une bosse. Mais *Optraken*, c'est surtout un spectacle à fleur d'épiderme, à mi-chemin entre cirque et théâtre. Cette création du Galactik Ensemble, un collectif de cinq acrobates de situation qui élèvent cet art à un niveau quasi philosophique en nous réapprenant l'art de la chute. Quel rapport l'être humain entretient-il avec un environnement accidenté ? Quelle est sa capacité à s'y ajuster ? Réponse en poésie lors du week-end d'inauguration qui célèbre la fin des travaux de restauration du Théâtre du Jorat.

Quel plaisir d'accueillir ce spectacle ludique et tout public pour faire la fête à notre nouvelle scène tout juste rénovée !

#### De

Mathieu Bleton,  
Mosi Espinoza, Jonas Julliard,  
Karim Messaoudi, Cyril Pernot

#### Avec

Mathieu Bleton,  
Jonas Julliard,  
Andrés Labarca,  
Karim Messaoudi,  
Maxime Reydel

#### Régie générale

Camille Davy

#### Régie plateau

Charles Rousseau

#### Construction, création machinerie

Franck Breuil

#### Création Lumière

Adèle Grépinet

#### Régie Lumière

Romain Caramalli

#### Créateur sonore et musique

Denis Mariotte

#### Régie son

Eric Sterenfeld

#### Regards extérieurs

Matthieu Gary – Marie Fonte

#### Production et diffusion

Léa Couqueberg

#### Remerciements

Dimitri Jourde, Christine Morquin, Christine Clavier, Delphine Perrin, Le Grand Bourreau, Aurélien Bory et la Cie 111, John pour son tracteur, La ferme du Riu Ferrer, Les jumeaux de Montpellier à Cherbourg, Brandon. À Nico...

#### Production

Le Galactik Ensemble

#### Coproduction

Plateforme 2 Pôles Cirques en Normandie: La Brèche à Cherbourg - Cirque Théâtre d'Elbeuf, Scène Nationale de Châteauvallon, Le Tandem, scène nationale, Les 3T-Scène conventionnée de Châtellerault, Houdremont Scène Conventionnée, La Courneuve, Les Subsistances, Lyon, CircusNext, dispositif européen coordonné par JTCE et soutenu par la Commission Européenne

SA 6 SEPTEMBRE	19H
DI 7 SEPTEMBRE	17H
CIRQUE NOUVEAU	
SPECTACLE SANS PAROLES	
1H - SANS ENTRACTE	
DÈS 7 ANS	
CHF 40.- > 70.-	
PLAN DE SALLE 1 P. 45	

## AUTOUR DU SPECTACLE

RENCONTRE AVEC L'ÉQUIPE  
ARTISTIQUE À L'ISSUE DE  
LA REPRÉSENTATION

DIMANCHE 7 SEPTEMBRE

TRADUCTION EN LANGUE  
DES SIGNES AVEC LA  
PARTICIPATION DE



ÉCOUTE VOIR

Le Galactik Ensemble bénéficie de l'Aide au projet de la DRAC, Île-de-France, de l'Aide à la création artistique pour le cirque - DGCA / Ministère de la Culture et le soutien de la SACD / Processus Cirque ainsi que de l'aide de l'ADAMI et de l'aide à la diffusion d'œuvres sur le territoire parisien de la Mairie de Paris. Compagnie conventionnée par la Direction régionale des affaires culturelles d'Île-de-France

Avec le soutien de Arcadi, Île-de-France, Le Monfort Théâtre, Paris, Théâtre de L'Agora, Evry, La Nouvelle Digue, Toulouse, CIRCA, Auch, La Grainerie, Balma, La Cascade, Pôle National des Arts du Cirque, Bourg-Saint-Andéol, Le Carré magique, Pôle National des Arts du Cirque en Bretagne, Lannion



SA 6 ET DI 7 SEPTEMBRE

# OPTRAKEN

CRÉATION COLLECTIVE  
DU GALACTIK ENSEMBLE





# THÉÂTRE DU JORAT

SAISON 2025

## CALENDRIER

JUN	ART	THÉÂTRE
ME 11 JE 12	20H 20H Yasmina Reza • François Morel • Les Productions de l'Explorateur	THÉÂTRE
VE 20	20H <b>LE DOCTEUR MIRACLE</b> Georges Bizet • Léon Battu et Ludovic Halévy • Opéra de Lausanne, Route Lyrique	OPÉRA COMIQUE
SA 28	19H <b>PÅG I - MORNING WOOD</b> Pause de 20h15 à 21h	THÉÂTRE MUSICAL PÅG DAG
	21H <b>PÅG II - IL BOSCO DELL'ALBA</b> de Christian Denisart • Les Voyages extraordinaires	
AOÛT		
SA 16	20H <b>LE MÉCANO DE LA GÉNÉRALE</b> Buster Keaton • L'orchestre des Jardins Musicaux • Valentin Reymond • Martin Pring	CINÉ-CONCERT SYMPHONIQUE
SA 23 DI 24	20H 17H <b>SORCIÈRE - LE MUSICAL</b> Xavier Michel • Alizé Oswald • Christophe Farin	COMÉDIE MUSICALE
SA 23	19H <i>Echange entre chercheurs et artistes, UNIL</i>	ÉCHANGE
SA 30	20H <b>LE LASAGNE DELLA NONNA</b> Massimo Furlan et Claire de Ribaupierre • Numero23Prod	THÉÂTRE DOCUMENTAIRE
	16H <i>Atelier lasagnes</i>	ATELIER
	19H <i>Echange entre chercheurs et artistes, UNIL</i>	ÉCHANGE

# BILLETTERIE

## NOUVEAUTÉS 2025

---

- **Une double soirée à tarif attractif**
- **Un week-end festif pour l'inauguration du Théâtre**
- **Un panier de fruits & légumes à CHF 30.- au lieu de CHF 34.-**
- **Deux nouvelles formules d'abonnement: Trois sur cinq et Abonnement croisé**
- **Un nouveau point de vente physique chez Payot Lausanne, exclusivement pour les billets individuels**
- **De nouveaux horaires de billetterie**

# ABONNEMENTS

## EN VENTE DU 28 FÉVRIER AU 1<sup>ER</sup> JUIN - VOS AVANTAGES

---

- **Vos billets à prix réduit**
- **Aucun spectacle hors abonnement**
- **Sélection de vos places ainsi que celles de vos accompagnants avant le 14 mars, date d'ouverture de la vente des billets individuels**
- **Tarifs préférentiels au Théâtre Vidy-Lausanne: 1 place achetée = 1 place offerte**

## INFOS ABONNEMENTS

---

La commande des abonnements se fait via le site web ou auprès de la billetterie à l'aide du bulletin de commande ci-joint. Les abonnements sont attribués en fonction de l'ordre d'arrivée des bulletins.

Si vous nous renvoyez un bulletin incomplet (c'est-à-dire qui ne comprend pas le nombre de spectacles requis selon la formule), il sera considéré comme une commande de billets et ne sera pas traité dans la période de prévente dédiée aux abonnements (du 28.02 au 14.03).

**Une fois votre abonnement encodé et validé, vous recevrez une confirmation et une facture avec le montant correspondant à payer.**

Un paiement en amont ne donne aucune garantie. Aucune commande d'abonnement ne peut se faire au guichet ou par téléphone. Merci de votre compréhension.

## COMMANDE D'ABONNEMENTS ET DE BILLETS

---

- Via le formulaire de commande ci-joint. Choisissez votre catégorie de place sur les plans de salles aux pages 45 à 47
- Via le site internet

## ACCOMPAGNANTS

---

Bon à savoir: les formules d'abonnement Le Sublime, Sur mesure et Trois sur Cinq vous permettent de commander des places individuelles pour vos accompagnants.

**Les grilles détachables aux pages 30 et 31 sont exclusivement à l'usage:**

- des titulaires des formules d'abonnement Sur mesure et Le Sublime
- des commandes de billets individuels
- des accompagnants des titulaires pour les formules d'abonnements

## VOS COORDONNÉES

Nom.....  
Prénom.....  
Adresse.....  
.....  
NPA / Localité.....  
Téléphone.....  
E-mail.....  
Date de naissance.....

## LE SUBLIME

- Transmissible
- Accès à tous les spectacles de la saison en catégorie A
- Une coupe de champagne offerte à toutes les représentations ou 4 paniers de fruits et légumes sur la saison

**PLEIN TARIF CHF 660.-**  
**TARIF AVS CHF 605.-**

**Je choisis**  la formule champagne  
 la formule fruits et légumes

- Dates à cocher sur le formulaire de commande aux pages 30 et 31
- Lors de quels spectacles souhaitez-vous récupérer vos paniers ?
- 1. ....
- 2. ....
- 3. ....
- 4. ....

## ABONNEMENT CROISÉ

En collaboration avec le Théâtre Barnabé, deux spectacles à choix dans chacun des Théâtres.

- Nominatif donc non transmissible
- Offre limitée
- Souscription uniquement par email ou par téléphone

**4 SPECTACLES POUR CHF 200.-**

## QUELLE FORMULE ?

- LE SUBLIME**  
 PLEIN TARIF  AVS
- SUR MESURE**  
 PLEIN TARIF  AVS
- TROIS SUR CINQ**  
 PLEIN TARIF  AVS
- BILLETS INDIVIDUELS**

## TROIS SUR CINQ

- Nominatif donc non transmissible
- 3 spectacles à choix sur 5 en catégorie B
- Un panier de fruits et légumes offert sur la saison

**PLEIN TARIF CHF 150.-**  
**TARIF AVS CHF 138.-**

- Choisissez 3 spectacles parmi :  
*Art, Sorcière - le musical, Le Mécano de la Générale, Les Sœurs Hilton, La réunification des deux Corées*

1. ....
2. ....
3. ....

- Lors de quel spectacle souhaitez-vous récupérer votre panier ?

.....

## SUR MESURE



- Nominatif donc non transmissible (exceptés membres du Cercle des Amis, cf. page 55)
- 5 spectacles au minimum à sélectionner dans toutes catégories (cf. pages 30 et 31)

**JUSQU'À 20% DE RÉDUCTION**

# ABONNEMENTS SUR MESURE ET/OU BILLETS INDIVIDUELS

VENTE DES BILLETS INDIVIDUELS DÈS LE 14 MARS À LA BILLETTERIE  
OU SUR [WWW.THEATREDUJORAT.CH](http://WWW.THEATREDUJORAT.CH)

## ART

me 11.06 – 20h   
je 12.06 – 20h 

Tarif	Cat. A	Cat. B	Cat. C	Cat. D
Plein	70.-	60.-	50.-	40.-
→ avec abo	62.-	52.-	42.-	32.-
AVS, AI, AC	62.-	52.-	42.-	32.-
→ avec abo	57.-	47.-	37.-	27.-
Étud., appr.	15.-	15.-	15.-	15.-
-16 ans	10.-	10.-	10.-	10.-
Panier fruits & légumes (uniquement jeudi)				30.-

## LE DOCTEUR MIRACLE

ve 20.06 – 20h

Tarif	Cat. A	Cat. B	Cat. C	Cat. D
Plein	70.-	60.-	50.-	40.-
→ avec abo	62.-	52.-	42.-	32.-
AVS, AI, AC	62.-	52.-	42.-	32.-
→ avec abo	57.-	47.-	37.-	27.-
Étud., appr.	15.-	15.-	15.-	15.-
-16 ans	10.-	10.-	10.-	10.-
Panier fruits & légumes				30.-

## PÂG 1 MORNING WOOD

sa 28.06 – 19h

Tarif	Cat. A	Cat. B	Cat. C
Plein	40.-	30.-	20.-
→ avec abo	32.-	22.-	15.-
AVS, AI, AC	32.-	22.-	15.-
→ avec abo	27.-	17.-	10.-
Étud., appr.	15.-	15.-	15.-
-16 ans	10.-	10.-	10.-
Panier fruits & légumes			30.-

## PÂG 2 IL BOSCO DELL' ALBA

sa 28.06 – 21h

Tarif	Cat. A	Cat. B	Cat. C
Plein	40.-	30.-	20.-
→ avec abo	32.-	22.-	15.-
AVS, AI, AC	32.-	22.-	15.-
→ avec abo	27.-	17.-	10.-
Étud., appr.	15.-	15.-	15.-
-16 ans	10.-	10.-	10.-
Panier fruits & légumes			30.-

## PÂG 1 + 2 SOIRÉE COMBINÉE

sa 28.06 – 19h + 21h

Tarif	Cat. A	Cat. B	Cat. C
Plein	64.-	44.-	30.-
AVS, AI, AC	54.-	34.-	20.-
Étud., appr.	20.-	20.-	20.-
-16 ans	15.-	15.-	15.-
Panier fruits & légumes			30.-

## LE MÉCANO DE LA GÉNÉRALE

sa 16.08 – 20h

Tarif	Cat. A	Cat. B	Cat. C	Cat. D
Plein	60.-	50.-	40.-	30.-
→ avec abo	52.-	42.-	32.-	25.-
AVS, AI, AC	52.-	42.-	32.-	25.-
→ avec abo	47.-	37.-	27.-	20.-
Étud., appr.	15.-	15.-	15.-	15.-
-16 ans	10.-	10.-	10.-	10.-
Panier fruits & légumes				30.-

## LE LASAGNE DELLA NONNA

sa 30.08 – 20h

Tarif	Cat. A	Cat. B	Cat. C	Cat. D
Plein	60.-	50.-	40.-	30.-
→ avec abo	52.-	42.-	32.-	25.-
AVS, AI, AC	52.-	42.-	32.-	25.-
→ avec abo	47.-	37.-	27.-	20.-
Étud., appr.	15.-	15.-	15.-	15.-
-16 ans	10.-	10.-	10.-	10.-
Panier fruits & légumes				30.-

## A NIGHT AT SUN RECORDS

ve 12.09 – 20h

Tarif	Cat. A	Cat. B	Cat. C	Cat. D
Plein	60.-	50.-	40.-	30.-
→ avec abo	52.-	42.-	32.-	25.-
AVS, AI, AC	52.-	42.-	32.-	25.-
→ avec abo	47.-	37.-	27.-	20.-
Étud., appr.	15.-	15.-	15.-	15.-
-16 ans	10.-	10.-	10.-	10.-
Panier fruits & légumes				30.-

## LES SŒURS HILTON

ve 26.09 – 20h  
sa 27.09 – 20h

Tarif	Cat. A	Cat. B	Cat. C	Cat. D
Plein	70.-	60.-	50.-	40.-
→ avec abo	62.-	52.-	42.-	32.-
AVS, AI, AC	62.-	52.-	42.-	32.-
→ avec abo	57.-	47.-	37.-	27.-
Étud., appr.	15.-	15.-	15.-	15.-
-16 ans	10.-	10.-	10.-	10.-
Panier fruits & légumes				30.-

## SORCIÈRE - LE MUSICAL

sa 23.08 – 20h  
di 24.08 – 17h

Tarif	Cat. A	Cat. B	Cat. C	Cat. D
Plein	80.-	70.-	50.-	40.-
→ avec abo	72.-	62.-	42.-	32.-
AVS, AI, AC	72.-	62.-	42.-	32.-
→ avec abo	67.-	57.-	37.-	27.-
Étud., appr.	15.-	15.-	15.-	15.-
-16 ans	10.-	10.-	10.-	10.-
Panier fruits & légumes				30.-

## OPTRAKEN

sa 06.09 – 19h  
di 07.09 – 17h

Tarif	Cat. A	Cat. B	Cat. C	Cat. D
Plein	70.-	60.-	50.-	40.-
→ avec abo	62.-	52.-	42.-	32.-
AVS, AI, AC	62.-	52.-	42.-	32.-
→ avec abo	57.-	47.-	37.-	27.-
Étud., appr.	15.-	15.-	15.-	15.-
-16 ans	10.-	10.-	10.-	10.-
Panier fruits & légumes				30.-

## BRIGITTE ROSSET MERCİ POUR LE COUPEAU À POISSON...

je 18.09 – 20h

Tarif	Cat. A	Cat. B	Cat. C
Plein	60.-	50.-	40.-
→ avec abo	52.-	42.-	32.-
AVS, AI, AC	52.-	42.-	32.-
→ avec abo	47.-	37.-	27.-
Étud., appr.	15.-	15.-	15.-
-16 ans	10.-	10.-	10.-
Panier fruits & légumes			30.-

## LA RÉUNIFICATION DES DEUX CORÉES

ve 03.10 – 20h  
sa 04.10 – 20h

Tarif	Cat. A	Cat. B	Cat. C
Plein	70.-	60.-	50.-
→ avec abo	62.-	52.-	42.-
AVS, AI, AC	62.-	52.-	42.-
→ avec abo	57.-	47.-	37.-
Étud., appr.	15.-	15.-	15.-
-16 ans	10.-	10.-	10.-
Panier fruits & légumes			30.-

## PAIEMENTS DIRECTS

---

Pour recevoir plus rapidement vos billets et abonnements, utilisez le paiement par carte de crédit. Le montant sera débité via notre système hautement sécurisé.

Mastercard     Visa

Numéro de carte: .....

Validité: ..... / .....

## N'OUBLIEZ PAS...

→ **Si vous souhaitez souscrire à plusieurs abonnements conjointement, indiquez les noms et prénoms des autres personnes.**

Nom .....

Nom .....

Prénom .....

Prénom .....

→ **Si vous souhaitez un rang particulier dans la catégorie choisie (selon disponibilité), merci de l'indiquer ici.**

Choix .....

### FORMULAIRE À RETOURNER

---

→ Par la poste: Théâtre du Jorat · Rue du Théâtre 19 · CP 14 · CH-1083 Mézières

→ À la billetterie ou dans la boîte aux lettres

Date: ..... Signature: .....

## MODES DE PAIEMENT

---

Virement bancaire  
IBAN CH47 0900 0000 1000 2085 0  
cartes de crédit, cartes de débit direct,  
TWINT ou espèces

## CONTACT

---

Rue du Théâtre 19  
CH-1083 Mézières  
+41 21 903 07 55  
billetterie@theatredujorat.ch

## HORAIRES DE BILLETTERIE

---

Mercredi 13h-17h  
Jeudi 16h-18h  
Vendredi 15h-19h



## TARIFS RÉDUITS

---

Sur la plupart des spectacles et sur présentation d'une pièce d'identité.

### Moins de 16 ans

→ CHF 10.-

### Etudiants et apprentis

→ CHF 15.-

### Tarif AVS, AI, AC

→ CHF 8.- de réduction par billet

### Réductions applicables uniquement par téléphone au 021 903 07 55 ou par mail

- Carte Club 24h:  
CHF 6.- de réduction par billet
- Abo général du Théâtre Vidy-Lausanne:  
CHF 6.- de réduction par billet
- Caritas Vaud:  
50% de réduction par billet
- Passculture:  
CHF 5.-
- Tarif professionnel en catégorie B  
sur présentation d'un justificatif

## PANIER FRUITS ET LÉGUMES

---

### Faites le plein de culture(s) !

Commandez votre panier et retirez-le à la billetterie, jusqu'à 30 minutes après la représentation. Tous les produits sont issus de l'agriculture locale.

Attention : aucune commande de panier n'est possible le mercredi.

**TARIF CHF 30.-**

En partenariat avec Robin des Fermes et la Tanière du Jorat.

## NOTA BENE

---

- Les billets ne sont ni repris ni échangés
- Les places sont numérotées
- Ouverture de la billetterie 1h30 avant chaque représentation
- Ouverture des portes 20 minutes avant la représentation
- Retardataires : afin de ne pas perturber la représentation en cours, il n'est plus possible d'accéder aux places réservées une fois que le spectacle a commencé. Seul un nombre limité de « places retardataires » est accessible par la porte 7, au maximum 15 minutes après le début de la représentation afin de respecter le travail des artistes.  
Veuillez noter que les billets des retardataires ne sont pas remboursés.
- Frais administratifs d'abonnements, de billets et d'envois : CHF 3.- par commande.

## ACCESSIBILITÉ

---

- Personnes à mobilité réduite : pour tous les spectacles (sauf indication contraire), quatre places sont accessibles en chaise. Chacune d'entre elles dispose d'une place gratuite pour la personne accompagnante, sur réservation téléphonique. Parking : à l'entrée Est du village, puis 5 minutes à pied. Il est possible de déposer les personnes à mobilité réduite devant le théâtre.
- Un nouveau système permet aux personnes malentendantes d'amplifier le spectacle via leur smartphone. Les détails de connexion sont disponibles à la billetterie.

## SEPTEMBRE

### WEEK-END D'INAUGURATION

SA 6

19H

Surprises  
**OPTRAKEN**

Création collective • Galactik Ensemble

21H

Soirée dansante

INAUGURATION

CIRQUE NOUVEAU

DI 7

17H

Brunch et surprises  
**OPTRAKEN**

Création collective • Galactik Ensemble

INAUGURATION  
CIRQUE NOUVEAU

DI 7

Rencontre avec l'équipe artistique à l'issue de la représentation  
Avec la participation d'Écoute voir

RENCONTRE

VE 12 20H

**A NIGHT AT SUN RECORDS : MEMPHIS '56**  
Choeur Auguste • Jérémie Zwahlen

CHCEUR

JE 18 20H

**MERCI POUR LE COUTEAU À POISSON, LES CONVERSATIONS  
ET LES DÉLICES AU JAMBON**  
Brigitte Rosset • Christian Schreid

HUMOUR

Rencontre avec l'artiste à l'issue de la représentation

RENCONTRE

VE 26 20H

**LES SCEURS HILTON**  
Valérie Lesort • Christian Heqz et Valérie Lesort • Compagnie Point Fixe

THÉÂTRE  
ENCHANTEUR

SA 27

Rencontre avec l'équipe artistique à l'issue de la représentation

RENCONTRE

## OCTOBRE

VE 3 20H

**LA RÉUNIFICATION DES DEUX CORÉES**  
Joël Pommerat • Compagnie Louis Brouillard

THÉÂTRE

SA 4

VE 3

Rencontre avec l'équipe artistique à l'issue de la représentation

RENCONTRE



C'est désormais une tradition au Théâtre du Jorat d'accueillir chaque saison un chœur, mais cette fois-ci, ce sera un chœur qui, précisément, fait sortir de la tradition. Depuis la création du Chœur Auguste en 2013, son directeur artistique, le Lausannois Jérémie Zwahlen, arrangeur de génie et meneur de troupe hors des sentiers battus, s'évertue à tracer de nouvelles routes et explorer d'autres registres – contemporains, audacieux – pour le chant choral. Les chanteuses et chanteurs ont ainsi déjà mis en voix les univers du groupe Queen, de la chanteuse réaliste Fréhel ou encore des cabarets berlinois des années 1920.

Pour cette soirée au Jorat, c'est entre les quatre murs du légendaire Sun Studio que le Chœur Auguste nous invite. Pourquoi ce studio de Memphis est-il si célèbre? Car il se dit que c'est là que le rock'n'roll a été inventé. Sam Phillips, fondateur du label Sun Records est celui qui a découvert et réalisé les premiers enregistrements d'Elvis Presley, Jerry Lee Lewis, Roy Orbison, Carl Perkins ou encore Johnny Cash. Il n'y a plus qu'à fermer les yeux et se laisser emmener sur la route du rock et du swing, portés par quarante choristes, deux solistes et un *band* de quatre musiciens.

Ça va groover!

<b>VE 12 SEPTEMBRE</b>	<b>20H</b>
<b>CHŒUR</b>	
<b>1H15 – SANS ENTRACTE</b>	
<b>DÈS 12 ANS</b>	
<b>CHF 30.- &gt; 60.-</b>	
<b>PLAN DE SALLE 1 P. 45</b>	

**« JÉRÉMIE ZWAHLEN,  
L'ILLUMINÉ QUI  
DÉCLOISONNE LES  
FRONTIÈRES ET  
DÉPOUSSIÈRE L'ART  
CHORAL AVEC LES  
PROJETS INSOLITES  
DE SON CHŒUR  
AUGUSTE »**

24 HEURES

#### **Solistes**

Aude Gilliéron  
et Sarah Manesse

#### **Guitare**

Julien Revilloud

#### **Piano**

Renaud Delay

#### **Contrebasse**

Blaise Hommage

#### **Batterie**

Félix Bergeron

#### **Mise en espace**

Julie Burnier

#### **Direction et arrangements**

Jérémie Zwahlen

Avec le soutien de  
La Loterie Romande  
et du Canton de Vaud



**VE 12 SEPTEMBRE**

**A NIGHT AT  
SUN RECORDS:  
MEMPHIS '56**

**CHŒUR AUGUSTE  
DIRECTION ET ARRANGEMENTS  
JÉRÉMIE ZWAHLEN**



**JE 18 SEPTEMBRE**

**MERCI POUR  
LE COUTEAU À POISSON,  
LES CONVERSATIONS  
ET LES DÉLICIES  
AU JAMBON**

**DE BRIGITTE ROSSET  
MISE EN SCÈNE CHRISTIAN SCHEIDT**

Avec *Merci pour le couteau à poisson, les conversations et les délices au jambon*, Brigitte Rosset nous offre une merveilleuse réflexion sur les thèmes de la transmission, la filiation, la mémoire. « Dis grand-papa, pourquoi ton eau de toilette elle sent bon ? Où va le rideau de l'opéra quand il se lève ? Est-ce que c'est bien d'être audacieuse ? » Dans ce nouveau seule en scène, la comédienne plonge dans ses souvenirs d'enfance afin d'essayer de comprendre comment ils ont construit la Brigitte d'aujourd'hui. De quelle façon ces souvenirs l'ont-ils influencée et façonnée ? Qui serait-elle sans toutes ces personnes qu'elle a croisées, qu'elle a aimées et admirées ? Qu'est-ce qu'elle a décidé de transmettre à ses enfants ? Et qu'est-ce que ses enfants décideront de transmettre, ou pas ? Ça vous effraie un peu les grosses questions existentielles ? Pas de stress. Avec Brigitte, il n'y a que de la joie, de l'envie, de l'amour, du partage, des délices au jambon, et puis une petite larme de nostalgie pour faire barrage à la tristesse, cette tristesse qu'on n'aimerait pas transmettre plus loin. Élégance du rire ou l'absurde douceur du monde mise en scène par son complice Christian Scheidt.

<b>JE 18 SEPTEMBRE</b>	<b>20H</b>
------------------------	------------

<b>HUMOUR</b>
---------------

<b>1H30 - SANS ENTRACTE</b>
-----------------------------

<b>DÈS 12 ANS</b>
-------------------

<b>CHF 40.- &gt; 60.-</b>
---------------------------

<b>PLAN DE SALLE 3 P. 47</b>
------------------------------

## AUTOUR DU SPECTACLE

### RENCONTRE AVEC L'ARTISTE À L'ISSUE DE LA REPRÉSENTATION

#### Texte et jeu

Brigitte Rosset

#### Mise en scène

Christian Scheidt

#### Création musique

Olivier Gabus

#### Scénographie

Cédric Matthey

#### Création lumières

Émile de Gautard

et Thierry Van Osselt

#### Collaboration artistique

Anne Schwaller

#### Costume

Anne-Laure Futin

#### Presse

Aurélie Grao

#### Graphisme

Caroline Fischer

#### Diffusion et booking

Régine Auer

#### Photo

Stemutz

#### Soutien

SSA

Fondation Ernst-Göhner

#### Coproduction

Amaryllis 17

Théâtre des Osses

VE 26 ET SA 27 SEPTEMBRE

# LES SŒURS HILTON

UNE PIÈCE DE VALÉRIE LESORT  
MISE EN SCÈNE CHRISTIAN HECQ  
ET VALÉRIE LESORT

« MISE EN SCÈNE  
ENDIABLÉE ET PRÉCISE,  
RENFORCÉE PAR UN  
STYLISME D'ENFER ET  
UNE CHORÉGRAPHIE  
ENTHOUSIASTE,  
SOUS DES EFFETS DE  
LUMIÈRE MAGIQUES »

CULTURE-TOPS



Plongez dans le monde du cirque, du cabaret et des monstres de foire avec le nouveau spectacle de Valérie Lesort et Christian Hecq! Après son passage mémorable avec *20'000 lieues sous les mers* la saison dernière, le duo maintes fois récompensé s'intéresse à la destinée hors-normes de Daisy et Violet Hilton, les fameuses sœurs siamoises nées rattachées par le bas de la colonne vertébrale en 1908 à Brighton en Angleterre. Abandonnées par leur mère dès la naissance, exploitées par la sage-femme qui les mettra au monde, les sœurs passeront de mains en mains durant toute leur existence, d'abord comme monstres de foire, puis stars à Broadway avant de finir dans l'oubli et la misère, non

sans s'être au préalable émancipées et instituées patronnes de leur propre affaire. On se souvient notamment de leur apparition dans le film *Freaks* en 1932.

Valérie Lesort et Christian Hecq, magnifiquement entourés sur scène, s'emparent de cette histoire peu banale de façon originale et subtile. Avec beaucoup de justesse et de poésie, le duo réussit le pari d'aborder le thème délicat de la différence, tout en offrant un subtil divertissement oscillant entre théâtre et cabaret, ponctué de numéros musicaux, de danse et de magie. Un voyage dans le temps entre rires et larmes, parce que c'est à la fois cruel et beau, tellement humain.



## UNIQUES DATES EN SUISSE !

VE 26 SEPTEMBRE	20H
SA 27 SEPTEMBRE	20H
THÉÂTRE MUSICAL	
1H45 - SANS ENTRACTE	
DÈS 12 ANS	
CHF 40.- > 70.-	
PLAN DE SALLE 1 P. 45	

## AUTOUR DU SPECTACLE

RENCONTRE  
AVEC L'ÉQUIPE  
ARTISTIQUE À L'ISSUE  
LA REPRÉSENTATION  
SAMEDI 27 SEPTEMBRE

**Texte** Valérie Lesort

### Mise en scène

Christian Hecq et Valérie Lesort

**Avec** Rodolphe Poulain

Christian Hecq (de la Comédie Française)

Valérie Lesort

Céline Milliat-Baumgartner

Renaud Crols

### Et la participation de

Monika Schwarzl en alternance avec Claire Jouët-Pastré

**Ainsi que** de Charlie l'Aboyeur

### Scénographie et Costumes

Vanessa Sannino

**Lumières** Pascal Laajili

### Musiques et conception sonore

Mich Ochowiak

et Dominique Bataille

**Magie** Yann Frisch

### Conception et fabrication

**des entresorts** Père Alex

**Perruques, maquillages**

**et prothèses** Cécile Kretschmar

**Chorégraphie** Yohann Tété

**Travail du chant** Vincent Leterme

### Assistant à la mise en scène

Florimond Plantier

### Assistante scénographie

**et création des accessoires**

Julie Camus

### Assistante costumes

Laura Lemmetti

et Natacha Costechareire

### Direction technique

Pierre-Yves Chouin

**Régie plateau** Benjamin Vigier

en alternance avec Damien Felten,

Maxime Papillon

**Régie son** Samuel Maitre en

alternance avec Chloé Barbe

**Régie lumières** Morgane Viroli en

alternance avec Jérôme Simonet,

Corentin Thomasset

**Habillage** Claire Jouët-Pastré et

Monika Schwarzl en alternance

avec Anne Yarmola et Céline

Bienvenu

### Coproduction

Les Célestins, Théâtre de Lyon,

Espace Jean Legendre – Théâtres

de Compiègne, Le Volcan- Scène

Nationale du Havre, Centre

International de Créations

Théâtrales / Théâtre des Bouffes

du Nord, Le Bateau Feu, Scène

Nationale de Dunkerque, Théâtre

de Namur, Théâtre National de

Nice – CDN Nice Côte d'Azur,

Les Salins – Scène nationale de

Martigues, EMC- Saint-Michel-sur-

Orge, TAP – Théâtre Auditorium

de Poitiers – Scène nationale,

Malraux – Scène nationale

Chambéry Savoie, Le Tangram –

Scène nationale d'Évreux, L'Azimut

– Antony/Châtenay-Malabry, Pôle

National Cirque en Ile-de-France,

Théâtres en Dracénie, scène

conventionnée-Draguignan,

Théâtre Edwige Feuillère – Vesoul,

Compagnie l'Absenté

**Le spectacle reçoit le soutien de**

la SPEDIDAM

### Fabrication des décors

Ateliers du Théâtre National

Populaire de Villeurbanne

### Confections des costumes

Ateliers des Célestins, Théâtre

de Lyon

**L'administration** de la Compagnie

Point Fixe et la production

exécutive de ses spectacles sont

assurées par Cyclorama

Christian Hecq et Valérie Lesort

sont artistes associés aux

Célestins, Théâtre de Lyon à

l'Espace Jean Legendre – Théâtres

de Compiègne et au Bateau Feu,

Scène Nationale de Dunkerque

**La compagnie Point Fixe** est

conventionnée par le Ministère de

la Culture / Direction régionale des

affaires culturelles Île de France.

Après l'immense succès de *Cendrillon* en 2023, Joël Pommerat revient au Théâtre du Jorat avec une pièce qui n'a rien perdu de sa force 12 ans après sa création. Derrière un titre énigmatique, le metteur en scène français propose de se pencher sur un sujet universel et intemporel : l'amour. Dans un kaléidoscope d'une vingtaine de scènes indépendantes et déployées dans un décor ultra minimaliste, les circonvolutions entre amants, amis, couples mariés ou adultères, vieilles histoires et relations d'un soir esquissent un portrait saisissant de ce qui nous lie et nous délie. L'amour et surtout le manque d'amour.

Joël Pommerat, l'un des auteurs et metteurs en scène les plus en vue de la scène européenne, connu pour son approche innovante et son langage théâtral poétique, nous offre ici une réflexion profonde, entre tendresse, humour et larmes, sur la condition humaine, l'amour, la guerre et la possibilité de réconciliation.

Une première date en Suisse à ne pas manquer !

<b>VE 3 OCTOBRE</b>	<b>20H</b>
<b>SA 4 OCTOBRE</b>	<b>20H</b>
<b>THÉÂTRE</b>	
<b>1H50 - SANS ENTRACTE</b>	
<b>DÈS 14 ANS</b>	
<b>CHF 50.- &gt; 70.-</b>	
<b>PLAN DE SALLE 1 P. 45*</b>	

## AUTOUR DU SPECTACLE

**RENCONTRE  
AVEC L'ÉQUIPE ARTISTIQUE  
À L'ISSUE DE LA REPRÉSENTATION  
VENDREDI 3 OCTOBRE**

### **Avec**

Saadia Bentaïeb, Ella Benoit, Agnès Berthon, Yannick Choirat, Philippe Frécon, Ruth Olaizola, Marie Piemontese, Anne Rotger, David Sighicelli, Maxime Tshibangu

### **Scénographie et lumière**

Éric Soyer

### **Direction technique**

Emmanuel Abate

### **Direction technique adjointe**

Thaïs Morel

### **Collaboration artistique**

Garance Rivoal, Lucia Trotta

### **Assistanat à la mise en scène**

Pierre-Yves Le Borgne

### **Vidéo**

Renaud Rubiano

### **Accessoires**

Thomas Ramon

### **Costumes**

Isabelle Deffin

### **Habilleuse**

Claire Lezer

### **Perruques**

Julie Poulain (2024),

Estelle Tolstoukine (2012)

### **Son**

Philippe Perrin (2024), François

Leymarie, Grégoire Leymarie (2012)

### **Musique originale**

Antonin Leymarie

### **Musique enregistrée par**

Joachim Florent

(basse / contrebasse)

Jean-Philippe Feiss (violoncelle)

Guillaume Magne

(basse / guitare)

Gérald Chevillon

(clarinette basse / sax)

Guillaume Dutrieux

(voix dans tuba / trompette)

Matthieu Ha (voix de celui ou celle

qui chante - rôle interprété par

Agnès Berthon)

Jeanne Added et Thomas de

Pourquery (autres voix)

### **Régie lumière**

Gwendal Malard

### **Régie plateau**

Jean-Pierre Costanziello, Olivier

Delachavonnery, Héloïse Fizet,

Pierre-Yves Le Borgne

### **Régie son**

Yoann Blanchard, Philippe Perrin

### **Régie vidéo**

Grégoire Chomel

### **Recherche documents**

Évelyne Pommerat

### **Recherche sonore**

Alain Besson

### **Assistante aux costumes**

Karelle Durand (2012)

### **Couturière**

Morgane Olivier (2012)

### **Réalisation du décor**

Thomas Ramon – ARTOM (2024)

les Ateliers de l'Odéon-Théâtre

de l'Europe avec les techniciens

de la Compagnie Louis Brouillard

et l'équipe technique de l'Odéon-

Théâtre de l'Europe (2012)

### **Remerciements à**

Julien Bellver, Gwendal Malard,

Cici Olsson, Guillaume Rizzo

Action financée par la Région

Île-de-France

La Compagnie Louis Brouillard

reçoit le soutien du ministère de

la Culture/DRAC Île-de-France

et de la Région Île-de-France

Joël Pommerat et la Compagnie

Louis Brouillard sont associés

à Nanterre-Amandiers, à la

Coursive/Scène nationale de

La Rochelle, et au TNP/Théâtre

National Populaire de Villeurbanne

Les textes de Joël Pommerat sont

édités chez Actes Sud-Papiers

VE 3 ET SA 4 OCTOBRE

# LA RÉUNIFICATION DES DEUX CORÉES

UNE CRÉATION THÉÂTRALE  
DE JOËL POMMERAT

« JOËL POMMERAT  
ÉTONNE ET ENCHANTE »  
LE FIGARO



## DÉCOUVERTE

En mars 2026, le Théâtre du Jorat vous transporte à la Comédie de Genève pour découvrir la nouvelle création de Joël Pommerat

DATES ET HORAIRES À VENIR

« L'amour en fait ça ne suffit pas.  
Oui c'est ça je sais c'est terrible  
l'amour ça ne suffit pas. »

Prévoyance



Location

Prêts



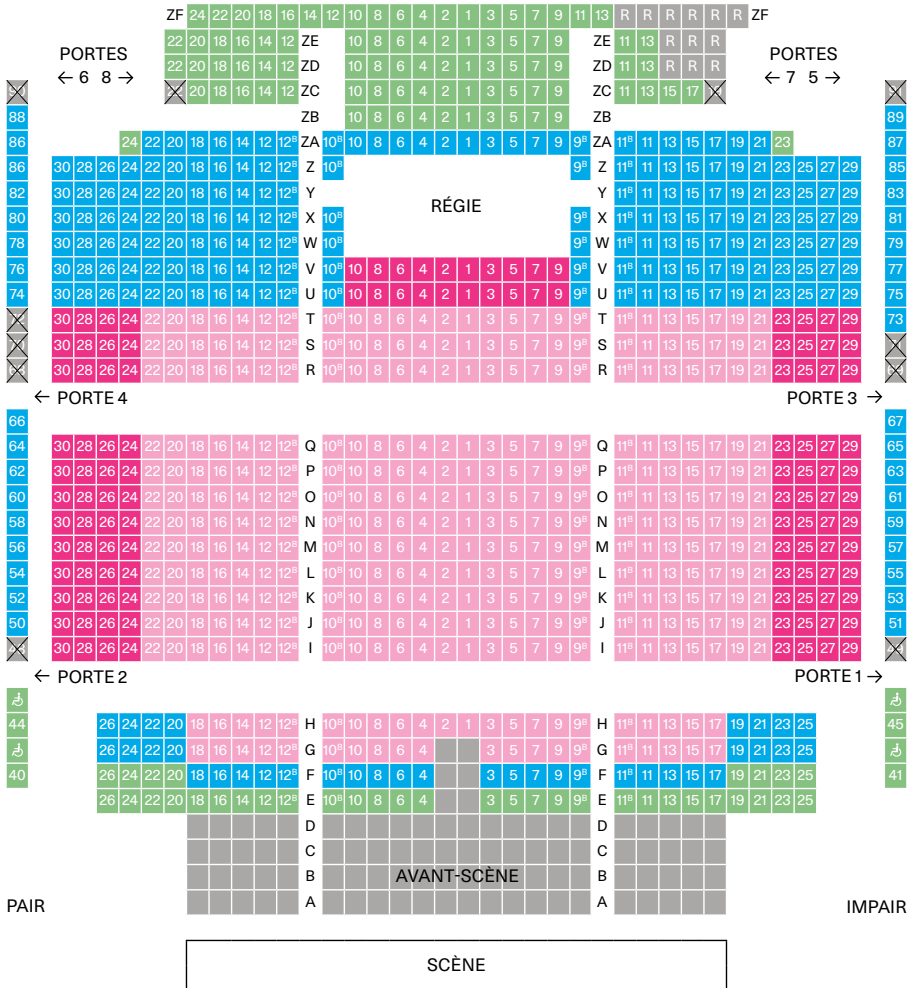
Nous accompagnons  
270'000 Vaudoises et Vaudois  
dans leurs projets.

Là, pour la vie.

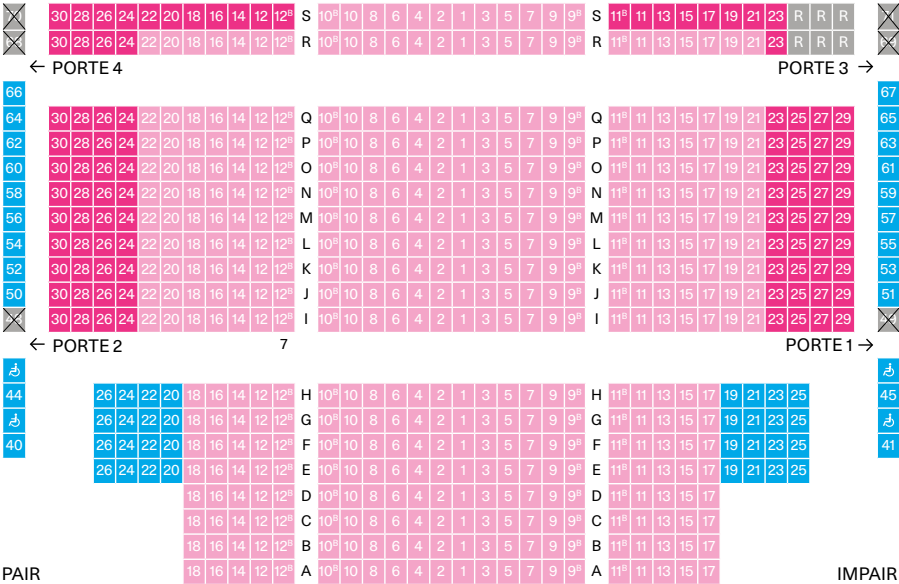
 Retraites  
Populaires



# PLAN DE SALLE 2



# PLAN DE SALLE 3



PAIR

IMPAIR

SCÈNE

CATÉGORIE A

CATÉGORIE B

CATÉGORIE C





NOTRE AGENCE

# SUBLIME

VOS MESSAGES,  
VOS CAMPAGNES  
ET BIEN PLUS ENCORE!



Plates-Bandes communication & Fulguro design  
est fière de collaborer avec le Théâtre du Jorat!

# INFORMATIONS PRATIQUES

## LA BUVETTE

---

La buvette du Théâtre vous accueille dans son nouveau pavillon avant et après chaque représentation. Elle propose une petite carte gourmande et variée qui met à l'honneur les productrices et producteurs locaux.

Dans le jardin pour un apéro estival ou autour d'une délicieuse soupe, elle se veut conviviale et chaleureuse. *Faire le plein de culture(s)*, c'est aussi s'ouvrir aux autres, partager et découvrir de nouvelles saveurs.

### Modes de paiement

TWINT ou espèces

## DÉCOUVREZ LES COULISSES DU THÉÂTRE DU JORAT

---

Vous avez toujours rêvé de découvrir l'envers du décor ? Le Théâtre du Jorat vous propose des visites guidées. Vous aurez le privilège de découvrir les coulisses, les loges des artistes et de fouler le grand plateau ! Les visites ont lieu de mi-juin à début octobre. Elles sont organisées à partir de 10 personnes et s'adressent aux écoles, aux membres d'associations, entreprises, groupes d'amis, etc.

### Tarif

CHF 10.- par personne

Prix ajustable pour les grands groupes

### Informations et réservations

T +41 21 903 07 40

info@theatredujorat.ch

## UN CADRE UNIQUE POUR VOS ÉVÉNEMENTS

---

Vous souhaitez organiser votre événement dans un cadre unique ?

Le Théâtre du Jorat dispose d'une magnifique salle de 930 places, ainsi que de deux espaces d'accueil (buvette et pavillon).

Uniquement possible durant la saison.

Nous sommes à votre écoute.

## ROUTE EUROPÉENNE DES THÉÂTRES HISTORIQUES

---

Le saviez-vous ? Le Théâtre du Jorat compte parmi les théâtres emblématiques de la Route européenne des théâtres historiques.

### Pour en savoir plus





“ Se laisser guider ”

Maloja



STRUCTURATION - DIRECTION - ADMINISTRATION - REPRESENTATION DE VOS FONDS DE PLACEMENT

SUISSE

[gerifonds.ch](http://gerifonds.ch)

LUXEMBOURG

# VENIR AU THÉÂTRE

## COVOITURAGE

Tentez le covoiturage, un mode de déplacement écoresponsable qui crée du lien!

Consultez ou inscrivez-vous sur la plateforme

[www.covoiturage-simple.com](http://www.covoiturage-simple.com)

## VOITURE

- De Genève A1 – sortie Lausanne Vennes, puis direction Moudon
- De Berne A12 – sortie Vaulruz, puis direction Oron
- De Vevey/Valais A9 – sortie Chexbres, puis direction Moudon
- D'Yverdon/Neuchâtel A1 – sortie Lausanne Vennes, puis direction Moudon

Parking : à l'entrée Est du village, puis 5 minutes à pied.



Pour vous rendre au Théâtre, scannez le QR code et obtenez les coordonnées GPS

## ACCESSIBILITÉ

- Personnes à mobilité réduite : parking à l'entrée Est du village. Possibilité de se faire déposer devant le Théâtre. WC aménagés.
- Un nouveau système permet aux personnes malentendantes d'amplifier le spectacle via leur smartphone. Détails de connexion disponibles à la billetterie.

## TRANSPORTS PUBLICS

Le Théâtre du Jorat se trouve à quelques encablures de Lausanne. Il est facilement accessible grâce à CarPostal qui dessert toute la région.

Les arrêts « Mézières Station » et « Mézières Village » sont à seulement 50m du Théâtre.

[www.carpostal.ch/jorat](http://www.carpostal.ch/jorat)  
ou l'application mobile CFF

### Ligne 360

Épalinges Croisettes – Montpreveyres – Mézières VD – Servion – Lausanne Sallaz

### Ligne 362

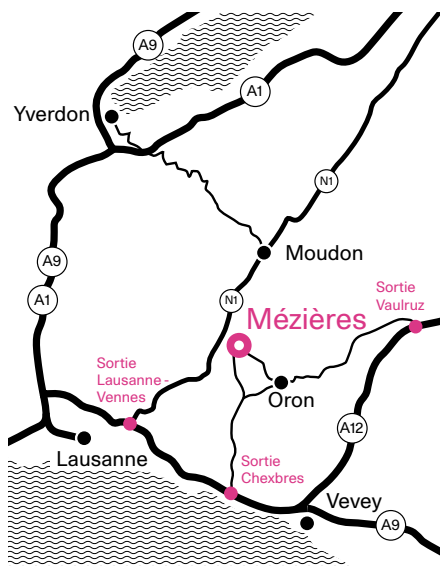
Moudon – Mézières VD – Epalinges Croisettes

### Ligne 365

Moudon – Mézières VD – Forel (Lavaux) – Savigny – Lausanne Sallaz

### Ligne 366

Montpreveyres – Mézières VD – Carrouge VD – Vucherens – Syens



**Une soirée inoubliable  
entre amis, agrémentée  
d'une touche culturelle?**



**Enfilez vos baskets préférées,  
CarPostal vous ramène  
en toute tranquillité!**



Bus de nuit 362 et 365  
du réseau Jorat (VD)



# CLUB DES ENTREPRENEURS

REJOIGNEZ LE CLUB E, CHOISISSEZ VOTRE SOUTIEN  
ET PROFITEZ DE VOS AVANTAGES

## LES SECTIONS

- Section Bronze CHF 500.–
- Section Argent CHF 1'000.–
- Section Or CHF 2'500.–
- Section Platine CHF 5'000.–

### Informations et souscriptions

info@theatredujorat.ch

## VOS AVANTAGES

- Places offertes pour la saison
- Possibilité d'organiser des soirées entreprise avant les spectacles avec visite des coulisses
- Logo sur différents supports selon le montant choisi

## SECTION OR

---

### La Semeuse

La Chaux-de-Fonds



### David Mack, Pharmacie du Jorat

Mézières



## SECTION ARGENT

---

**Agence C33 Sàrl** Mézières

**Armoire à Brume** Servion

**Artisans Vignerons d'Yvorne**

**Auberge de Mézières**

**Baumberger & Fils SA** Lausanne

**Boucherie Charcuterie Haenni** Mézières

**Brasserie du Jorat** Ropraz

**CR Conseils Sàrl** Oron-la-Ville

**Delessert Marcel SA** Essertes

**Dubois Fils SA, Vignerons** Épesses

**Entreprise forestière Daniel Ruch SA**  
Carrouge

**FRAGRANCE Fleurs du Jorat** Mézières

**Héritier Traiteur SA** Mézières

**Jean-Jacques Pahud SA** Lausanne

**Métraux Transports SA** Savigny

**Pharmacie d'Oron**

**Stucki Frères** Les Cullayes





Champion suisse  
2024-2025

## *Le fromage affiné à la raisinée*

Fromage artisanal de Saint-Cierges (VD)

Le Brigand du Jorat porte le nom des célèbres voleurs qui peuplaient autrefois les forêts du Jorat, au cœur du canton de Vaud. Né dans les caves de la laiterie de Saint-Cierges, ce fromage à pâte mi-dure doit son goût typique à son affinage à la raisinée.

[www.lebrigand.ch](http://www.lebrigand.ch)





## REJOIGNEZ LE CERCLE DES AMIS DU THÉÂTRE DU JORAT !

Votre soutien contribue au fonctionnement artistique du Théâtre classé monument historique, notamment en finançant les spectacles.

### EN TANT QUE MEMBRE, VOUS BÉNÉFICIEZ

- d'un accès prioritaire à l'achat de vos billets
- de l'abonnement Sur mesure en formule transmissible
- de visites personnalisées du Théâtre
- d'un accès privilégié aux répétitions
- d'invitations aux avant-premières
- d'autres avantages ponctuels

### COTISATIONS ANNUELLES

- Membre individuel : CHF 60.-
- Couple : CHF 100.-

Autres dons bienvenus

# LE CERCLE DES AMIS

### INFORMATIONS ET SOUSCRIPTIONS

[cercledesamis@theatredujorat.ch](mailto:cercledesamis@theatredujorat.ch)

[www.theatredujorat.ch](http://www.theatredujorat.ch)

# PARTENAIRES 2025

Le Théâtre du Jorat remercie chaleureusement ses partenaires pour leur confiance et leur précieux soutien.

## COLLECTIVITÉS PUBLIQUES



## SPONSORS DE SAISON



## PARTENAIRES DE SAISON



## SPONSORS



## PARTENAIRES MÉDIAS ET COMMUNICATION

---

**(24)heures**

généralions

**COURRIER**  
1001 | 1002 | 1003

**Riviera  
Chablais**  
votre région

**cinétoile**

**B** PLATES  
BANDES  
communication

## PARTENAIRES ARTISTIQUES

---

OPÉRA DE  
**LAUSANNE**

Comédie de Genève

*Unil*  
UNIL | Université de Lausanne

**L'ÉPROUVETTE**  
LABORATOIRE / SCIENCES ET SOCIÉTÉ / UNIL

**BARNABÉ**  
LE GRAND CAFÉ-THÉÂTRE

## PARTENAIRES DE PROJETS

---

**ROBIN des FERMES**

Librairie du Midi  
Oron

  
**ÉCOUTE VOIR**  
· culture et handicap sensoriel ·

**PRO  
SENECTUTE**  
PLUS FORTS ENSEMBLE

  
**MOUDON  
RÉGION  
TOURISME**

**PASS CULTURE**

## PARTENAIRE TRANSPORT

---

 **CarPostal** 

## PARTENAIRES

---

Club des Entrepreneurs  
Commune de Belmont-sur-Lausanne  
Commune de Bourg-en-Lavaux  
Commune de Forel-Lavaux

Commune de Lutry  
Commune de Paudex  
Commune de Puidoux



# Nous donnons vie à vos imprimés

**groux**  
ARTS GRAPHIQUES

Le Mont-sur-Lausanne | [www.grouxsa.ch](http://www.grouxsa.ch)

# L'ÉQUIPE DU THÉÂTRE

## L'ÉQUIPE PERMANENTE

---

Directrice générale et artistique  
**Ariane Moret**

Gestionnaire administrative  
**Stéphanie Giorgis**

Chargée de production  
et communication

**Claire Terrasson**

Directeur technique  
**Sebastien Milesi**

Responsable de billetterie  
**Aurélie Wiedmer**

Collaboratrice de billetterie  
**Véronique Presset Duc**

## L'ÉQUIPE ÉLARGIE

---

Technique

**Antoine Aznar, Benoît Boulian, Arno Fossati, David Givogue, Laurent Grandvullemin, Martial Lambert, Gabriel Liechti, Bastien Mérillat, Alain Vitaloni, Vil Zollinger, Jean-Claude Jordan** (transports)

Intendance et accueil  
des artistes

**Vreni Haldi, Marilou Brand, Helena Gomes**

Salle

**Elena Zosso** (responsable),  
**Chloé Bach, Clara Bishop, Catherine Bishop Clavel,**

**Eloïse Boldrini, Florence Bory, Alice Caspary, James Chaillat, Jacques Chamot, Anne-Claude Chappuis, Emmanuelle Coste, Estelle Curchod, Marion Curchod, Georges André Favre, Sabine Flach, Chantal Frete, Zabou Fretz, Charlotte Gardiol, Béatrice Gindroz, Lucie Gindroz, Caroline Gaus, Mélanie Goel, Floriane Gonzalez, Morgane Jaccoud, Pascale Jaccoud, May Kunz, Rachel Krieg, Christine Madec, Morgane Maeder, Nina Luna Marbehant, Simona Mazzarelli, Patricia Noverraz, Maude Ozturk**

**Burli, Sabrina Picotte, Nathanaël Repond, Catherine Schaefer, Véronique Steinhauer**

Comptabilité  
**Régina Zwahlen, Setelco Fiduciaire & Gestion Sàrl**

Nos fidèles complices  
**Commune de Jorat Mézières, Service de la voirie**

Pompiers

**Vincent Pauli** (responsable site)

Samaritains

**Stella Dougoud** (présidente)  
**Déborah Neidhart** (responsable dispositifs sanitaires)

## LE CONSEIL DE FONDATION

---

Présidents d'honneur

**Franco del Pero**  
**Raymond Junod**

Président

**Christian Ramuz**

Vice-présidente

**Muriel Thalmann**

Membres

**Jean-Marc Courvoisier**  
**Serge Depallens**  
**Nicolas Gyger**

**Cyril Knellwolf** (trésorier)

**Corinne Monnard Séchaud**  
**Christophe Rebetz**  
**Christophe Reymond**  
**Daniel Ruch**  
**Laurent Staffelbach**

## CONTACT

---

**Théâtre du Jorat**  
Rue du Théâtre 19, CP 14  
CH-1083 Mézières  
[theatredujorat.ch](http://theatredujorat.ch)

**Administration**  
T +41 21 903 07 40  
[info@theatredujorat.ch](mailto:info@theatredujorat.ch)

**Billetterie**  
T +41 21 903 07 55  
[billetterie@theatredujorat.ch](mailto:billetterie@theatredujorat.ch)

## CRÉDITS

---

Textes **Ariane Moret,**  
**Brigitte Tschudin et Catia Bellini**  
Graphisme  
**Plates-Bandes communication**  
Photos saison **Noura Gauper**  
Impression  
**Groux Arts Graphiques SA**



Comme vous, grâce  
à l'engagement de  
nombreux volontaires  
**nous assurons nos  
missions.**

[www.eca-vaud.ch](http://www.eca-vaud.ch)

**Solidaires, par nature.**

 **ECA**  
Prévenir Secourir Assurer